

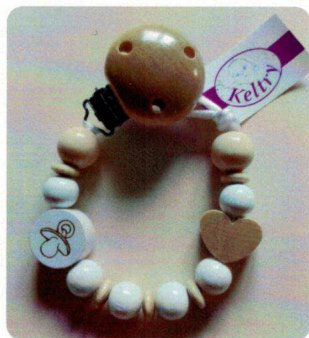
SUJETA CHUPETES DE ALTA SEGURIDAD



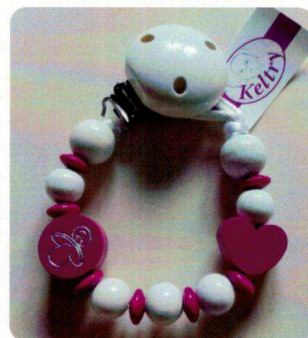
Yo Amo Azul



Yo Amo Rosa



Chupete Madera



Chupete Fuxia



Ratoncito



Aviones



INFORMACIÓN DEL PRODUCTO

El sujetador de chupetes está elaborado con un clip de madera de alta seguridad para no dañar al bebé.

Todas las piezas han sido producidas en Alemania de acuerdo a la normativa DIN EN 71-3 y, por tanto, satisfacen las exigencias legales. Los materiales utilizados están libres de sustancias nocivas, óxido y níquel, y son resistentes al sudor y a la saliva.

Definición resistente a la saliva:

- El simple contacto con saliva, humedeciendo las piezas, no supone ningún desgaste o desprendimiento.
- El contacto con saliva acompañado de influencia mecánica, como puede ser mascar, morder o chupar, o si el contacto humedecido es constante, lleva irremediablemente a que la laca se pueda desprender.
- Los materiales satisfacen la norma DIN EN 71-3, por lo que en ningún momento suponen un peligro para los niños.

El cordón es de satén: resistente, bonito y agradable al tacto.

CARACTERÍSTICAS

1. Todos los materiales utilizados son resistentes a la saliva y al sudor, cumpliendo la normativa EN-71
2. Esta cadena para bebés ha sido fabricada respetando las normas europeas de seguridad EN 12586:2007 + A1:2011.
3. Esta cadena no debe usarse como un juguete o mordedor.
4. Se recomienda cambiar cada 3 - 4 meses el sujetador de chupetes.

“Para la seguridad de su bebé”

¡ADVERTENCIA!

Antes de cada uso, comprobar en su conjunto todo el broche para chupetes. Tirarlo al primer indicio de deterioro o de desperfecto.

¡Nunca alargar el broche para chupetes!

Nunca unirlo a cordeles, cintas, lazos o partes sueltas de la ropa. Su niño podría estrangularse.

LIMPIEZA

Se limpia con un trapo húmedo y jabón neutro, no use jamás productos de limpieza abrasivos o desinfectante.

1. No fije objetos pesados a la cadena.
2. Enganche el clip solo en la ropa.
3. No use la cadena si su niño está en la cama, cuna o parque.
4. No ponga a hervir la cadena.

Guardar en lugar higiénico, fresco y preservado de la luz solar.

Hecho a mano y Fabricado en España.



CERTIFICADO DE CONFORMIDAD



El presente documento certifica que los siguientes artículos vendidos en Chupeteros Keltry han sido producidos de acuerdo a las normas DIM EN 71-3 (norma para migración de ciertos elementos) y/o DIN EN 12586.

Los artículos de silicona son 100% libres de BPA y sustancias nocivas y han sido producidos siguiendo las normativas LFGB, FDA, satisfaciendo de este modo, las exigencias legales:

- Pinzas chupetero de madera (Alemana y Austríaca).
- Bolas y lentejas de madera antibaba y sin lacar.
- Figuras con formas en madera antibaba.
- Cubos de letras de madera, Premium y sin lacar.
- Cordón cola de ratón.

Los materiales utilizados están libres de sustancias nocivas, óxido y níquel, y son resistentes al sudor y a la saliva* acorde con 64 LFGB B82.10-1.

Todos los artículos citados se fabrican en Alemania y Austria.

Atentamente

